



Dzięki zaawansowanej technologii **MAGIC HOME** w łatwy sposób można usunąć większość zabrudzeń.

### INSTRUKCJA CZYSZCZENIA / CLEANING MANUAL

#### PLAMY LEPKIE / STICKY STAINS

ketchup, majonez, jogurt, sosy itp.  
ketchup, mayonnaise, yogurt, sauces etc.

1. Usunąć zabrudzenie przy użyciu łyżeczki: delikatnie, bez wgniätania i wcierania zabrudzenia w tkaninę.  
Remove the stain with a spoon: carefully, without pressing in or rubbing the smear in the fabric.
2. Pozostałość skrapiać wodą i odsącać papierowym ręcznikiem.  
Sprinkle the remains of the stain with water and drain with a paper towel.
3. Pozostawić do wyschnięcia.  
Leave for drying.



\* W przypadku uciążliwych plam, ponownie namoczyć plamę wodą i wycierać ściereczką z mikrofibry z użyciem szarego mydła. Następnie skrapiać wodą, odsączyć do momentu całkowitego usunięcia mydła i pozostawić do wyschnięcia.

In the case of problematic stains, soak the stain with water again and wipe with a microfiber cloth using pure soap until the stain is removed completely. Leave the material to dry.

### GŁÓWNE CECHY / MAIN FEATURES

## RIVER PLECIONKA / FLAT WOVEN FABRIC



#### ŁATWE CZYSZCZENIE / EASY CLEANING

Struktura tkaniny pozwala na łatwe usuwanie plam za pomocą wody lub wody z mydłem.  
It allows to clean the stains easily with water or soapy water.



#### UTRUDNIONE WCHŁANIANIE / WATER REPELLENT

Tkanina utrudnia wchłanianie rozlanych substancji.  
Fabric does not assimilate the spilled substances.



#### DUŻA ODPORNOŚĆ NA ŚCIERANIE / ABRASION RESISTANCE

Test Martindale 40 000 cykli.  
High resistance against abrasion with 40 000.



#### TKANINA TRUDNOPALNA / FIRE RETARDANT FABRIC

CIGARETTE AND MATCH TEST-BS 5852:2006  
SOURCE 0 – PASSED FIRA  
(technical report No. TFFLF73690)



#### ETYKIETA STANDARD 100 by OEKO-TEX® – SYMBOL NA KTÓRYM MOŻESZ POLEGAĆ / STANDARD 100 by OEKO-TEX® – A SYMBOL YOU CAN RELY ON

Wyroby ze znakiem: STANDARD 100 by OEKO-TEX® (IW 00070) zostały przebadane przez Instytut Włókiennictwa w Łodzi – niezależny instytut badawczy Stowarzyszenia OEKO-TEX® i są wolne od stężeń substancji szkodliwych.

Products with STANDARD 100 by OEKO-TEX® label (IW 00070) – were tested by Instytut Włókiennictwa in Łódź, an independent textile research institute of the OEKO-TEX® Association and are free of harmful concentrations of hazardous substances.



**FARGOTEX**  
furniture fabrics

TKANINA ODPORNA na zabrudzenia:



# MAGIC HOME

## RIVER TKANINA ŁATWOCZYSZCZĄCA



### RIVER – SPECYFIKACJA TECHNICZNA / TECHNICAL SPECIFICATION

	RODZAJ TKANINY FABRIC TYPE	plecionka / flat woven fabric
	SKŁAD COMPOSITION	41% Polyester, 59% Polypropylene
	GRAMATURA WEIGHT	390 g/m <sup>2</sup> ± 5%
	SZEROKOŚĆ WIDTH	142 cm ± 2 cm
	TEST MARTINDALE* MARTINDALE ABRASION*	40 000 cycles (category A)
	PRZESUWALNOŚĆ NITEK SEAM SLIPPAGE	warp 2,2 mm / weft 3,7 mm
	ODPORNOŚĆ NA TARCIE COLOUR FASTNESS TEST	dry ≥ 4 / wet ≥ 3/4 (category B/A)
	WYTRZYMAŁOŚĆ NA ROZDARCIE TEAR STRENGTH	warp 179 N / weft 132 N
	WYTRZYMAŁOŚĆ NA ROZCIĄGANIE TENSILE STRENGTH	warp 1453 N / weft 1249 N
	ODPORNOŚĆ WYBARWIEŃ NA ŚWIĄTŁO COLOUR FASTNESS TO LIGHT	4/5
	PILING PILLING	4
	TKANINA TRUDNOPALNA FIRE RETARDANT FABRIC	CIGARETTE AND MATCH TEST-BS 5852:2006 SOURCE 0 – PASSED FIRA (technical report No. TFFLF73690)
	ZASTOSOWANIE APPLICATION	
	CZYSZCZENIE CLEANING	

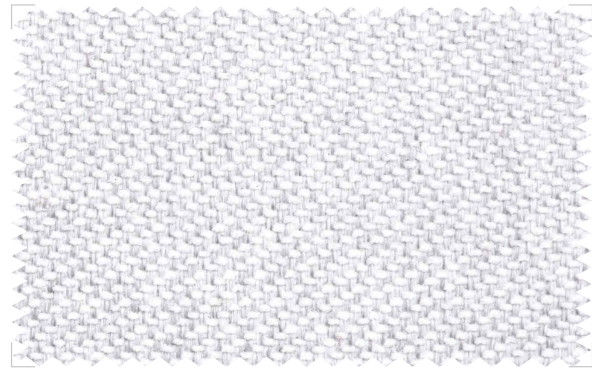
Dopuszcza się występowanie różnic odcieni pomiędzy poszczególnymi partiami produkcyjnymi.  
Colour shades may slightly vary from dye-lot to dye-lot.

\*Test Martindale jest podstawowym sposobem badania odporności tkaniny na ścieranie. Wykonywany jest przy użyciu specjalnej maszyny, która pociera badaną tkaninę wełną, albo papierem ściernym pod znacznym naciskiem. W zależności od wymagań dotyczących wytrzymałości tkaniny, silne pocieranie może trwać bez przerwy przez kilka godzin lub dni. Wynik testu Martindale podawany jest zawsze w ilości suwów-cykli.

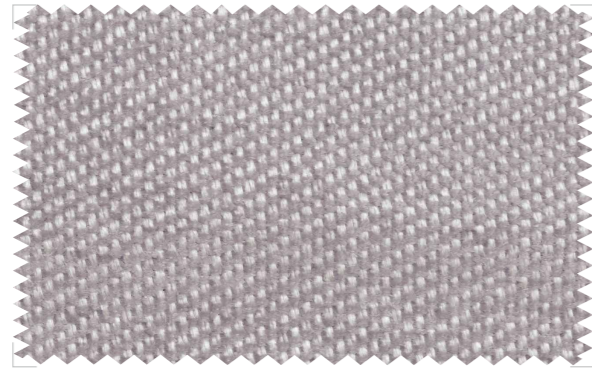
\*The Martindale test is the basic method of testing the fabric's abrasion resistance. The test is performed using a special machine which rubs the tested fabric with wool or sand paper under significant pressure. Depending on the requirements regarding the fabric's resistance, intense rubbing may continue for several hours or days. Martindale test results are always quoted in the number of stroke-cycles.

www.fargotex.pl

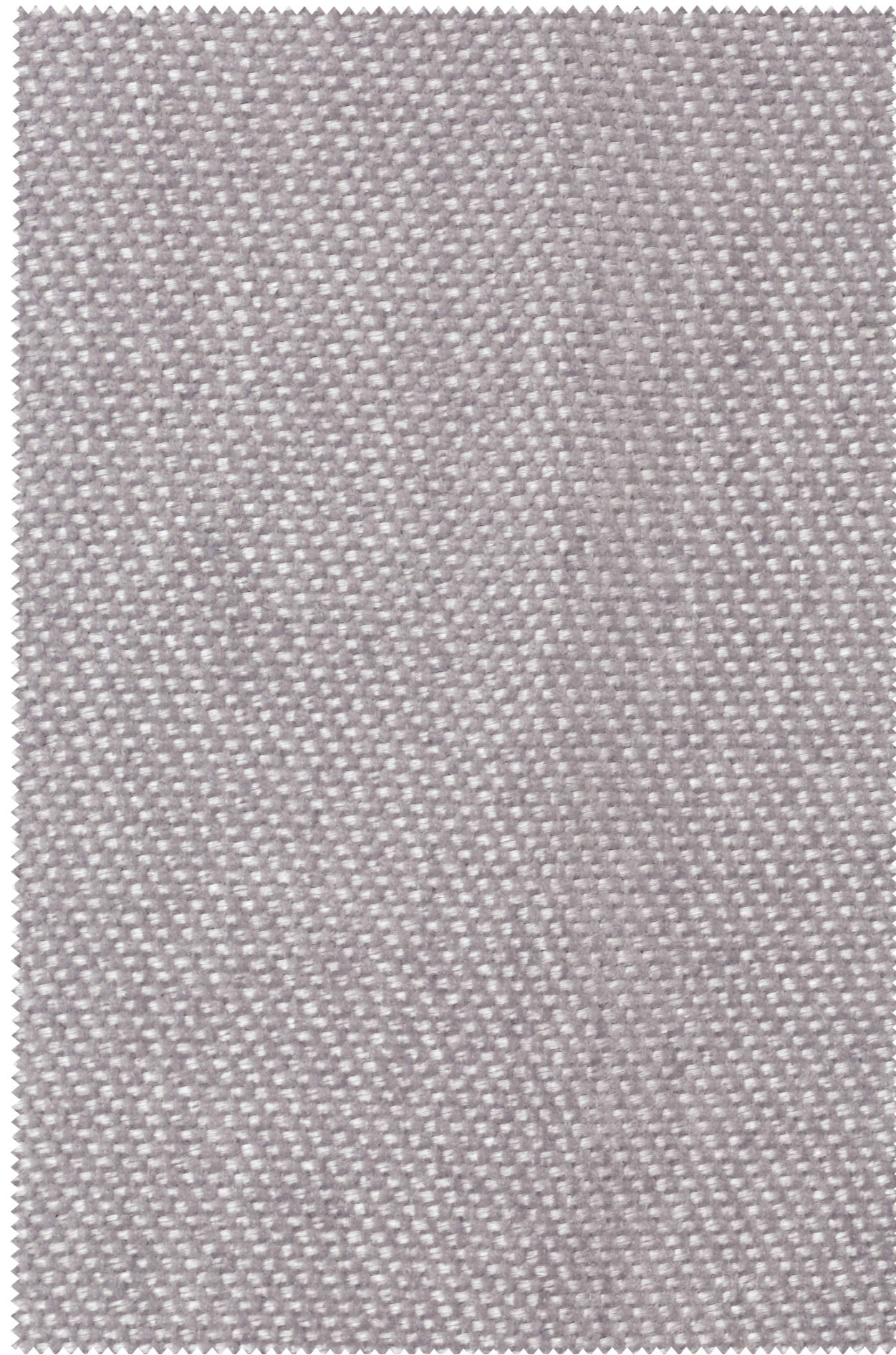




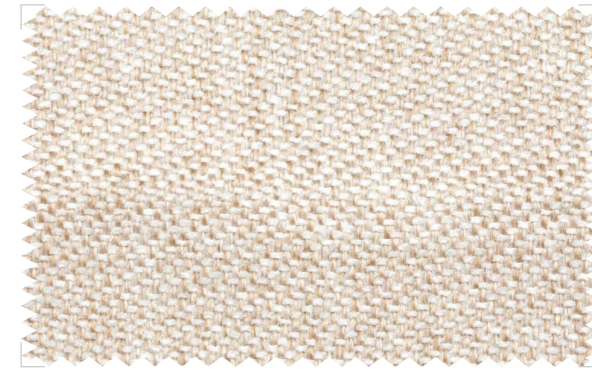
RIVER 01



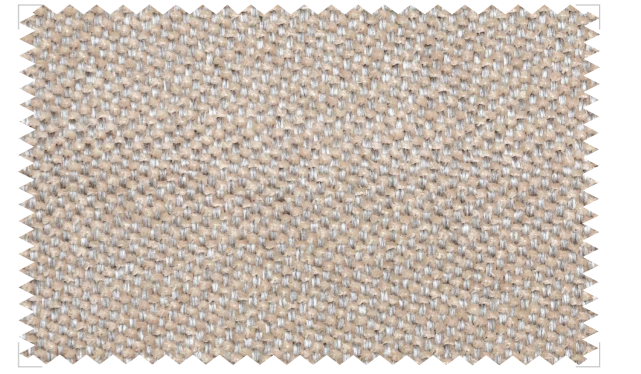
RIVER 02



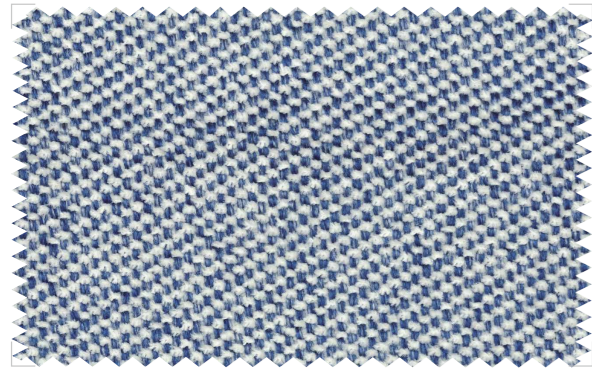
RIVER 02



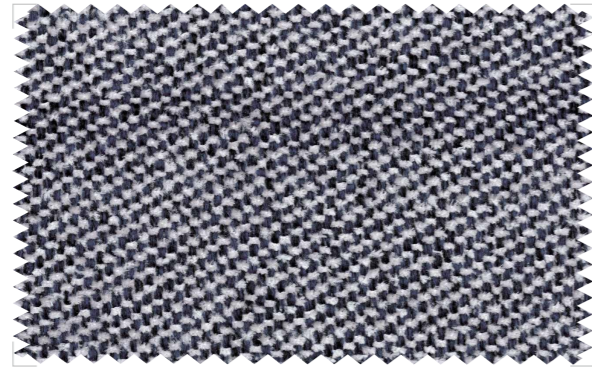
RIVER 09



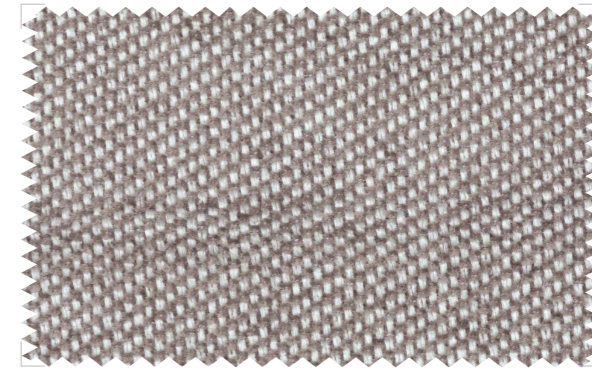
RIVER 10



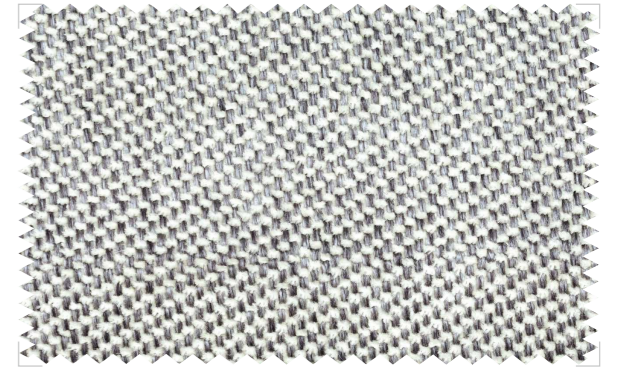
RIVER 03



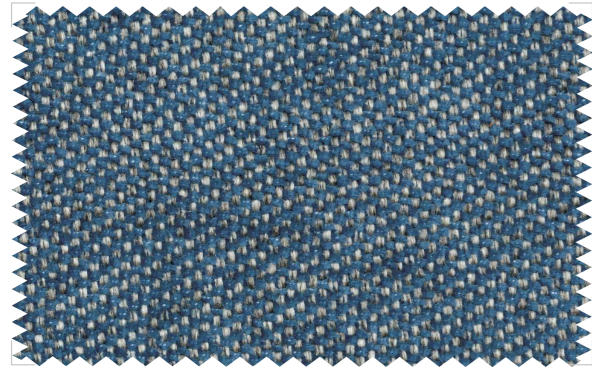
RIVER 04



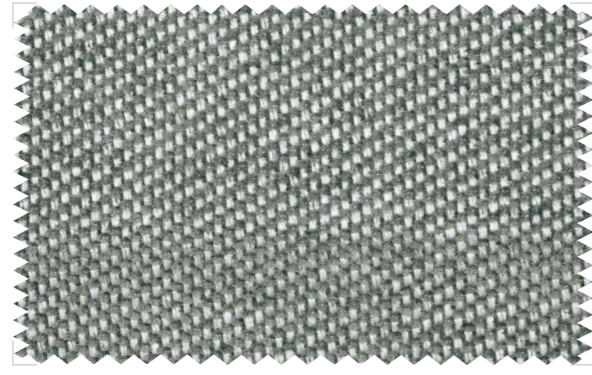
RIVER 11



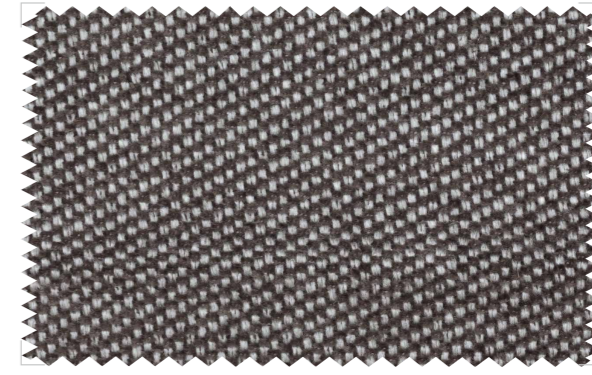
RIVER 12



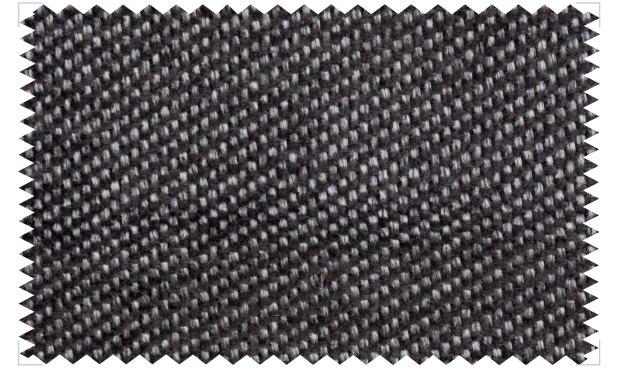
RIVER 05



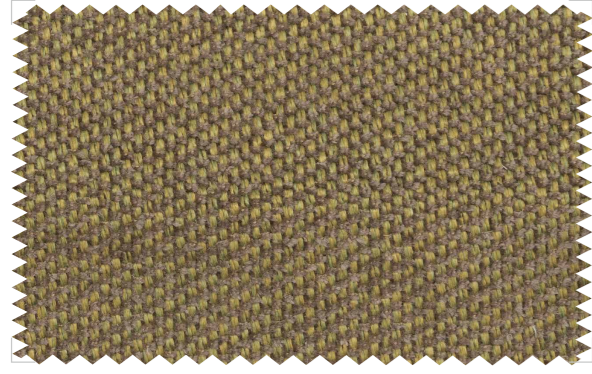
RIVER 06



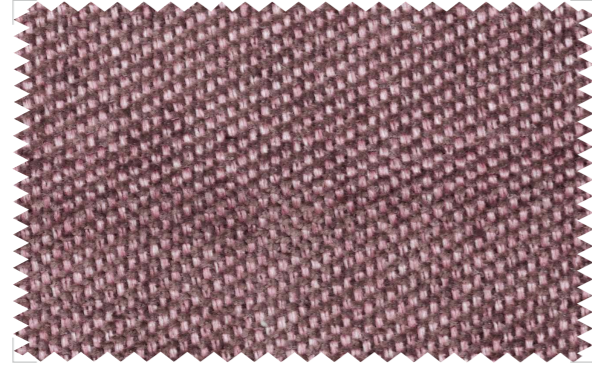
RIVER 13



RIVER 14



RIVER 07



RIVER 08