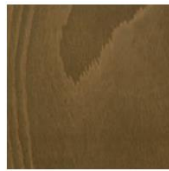




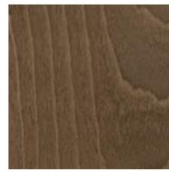
(01)
Natural beech
Buk naturalny



(02)
Honey
Miodowy



(06)
Rustical
Rustykalny



(07)
Milky walnut
Orzech mleczny



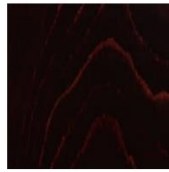
(04)
Walnut
Orzech



(05)
Cognac
Koniak



(08)
Dark walnut
Orzech ciemny



(09)
Wenge
Wenge



(10)
Black stain
Czarna bejca

premium finish / wykończenie premium



(03)
White washed
Biały sprany



(29)
Antique white
Biały antyczny



(15)
Antique oil
Olej antyczny



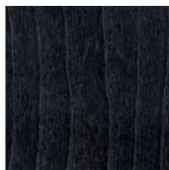
(13)
Yellow stain
Zółta bejca



(14)
Red stain
Czerwona bejca



(12)
Green stain
Zielona bejca



(11)
Grey stain
Szara bejca



(16)
White
Biały



(21)
Light green
Zielony jasny



(22)
Dark green
Zielony ciemny



(23)
Burgundy
Bordowy



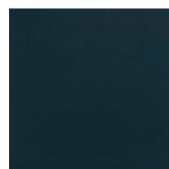
(19)
Light blue
Niebieski jasny



(20)
Dark blue
Niebieski ciemny



(17)
Light grey
Szary jasny



(18)
Dark grey
Szary ciemny



(24)
Black
Czarny

Oak wood finishes / Wybarwienia drewna dębowego

standard finish / wykończenie standardowe

premium finish / wykończenie premium



(26)
Bleached oak
Dąb bielony



(25)
Natural oak
Dąb naturalny



(27)
Milky oak
Dąb mleczny



(37)
Antique oil oak
Dąb olej antyczny



(35)
White oak
Dąb biały



(36)
Black oak
Dąb czarny



(160)
Wenge oak
Dąb wenge



(166)
Walnut oak
Dąb orzech

Metal finishes / Wybarwienia metalu



(161)**
Black
Czarny



(162)***
Dark green*
Zielony ciemny*



(163)***
Dark blue*
Niebieski ciemny*



(164)***
Burgundy*
Bordowy*



(165)***
White*
Biały*

* Refers to Basic, Hips (AM-1802, AM-1802/1, BSTM-1802, BSTM-1802/1) and Skool collection (AM-2121)

* Dotyczy kolekcji Basic, Hips (AM-1802, AM-1802/1, BSTM-1802, BSTM-1802/1) i Skool (AM-2121)

** Standard metal finishes / Wykończenie standard

*** Premium metal finishes / Wykończenie premium

Other wood finishes / Pozostałe wybarwienia



(28)
Bleached ash*
Jesion bielony*



(159)
Black ash*
Jesion czarny*



Forbo pink**
Forbo różowe**



Forbo grey**
Forbo szare**

*Refers to model JUVE (A-2003)
*Dotyczy modelu JUVE (A-2003)

**Refers to NINO collection
**Dotyczy kolekcji NINO

These pictures should be treated as a guide only/ Zdjęcia mają charakter poglądowy

Embossed seat patterns / Reliefy



Rjs



No 5



No 7



No 12_1/2



No 1



No 29



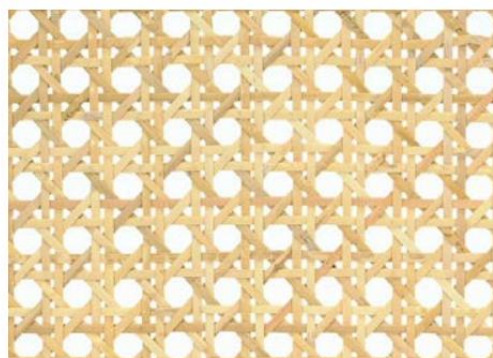
No 224



No 23



No 200



cane seat / wyplot

These pictures should be treated as a guide only/ Zdjęcia mają charakter poglądowy

Lars group A / upholstery / tapicerka



Lars 27



Lars 75



Lars 88



Lars 98



Lars 59



Lars 77



Lars 89



Lars 99



Lars 73








Lars 81



Lars 92



Lars 100

Composition / Skład	100% PES
Weight / Gramatura	240g/m ² +/-5%
Width / Szerokość	140 cm
Abrasion resistance / Test Martindale	85000-95000
Pilling	4
Colour fastness to light / Odporność kolorów na światło	4
Flammability / Palność	EN1021 -1 (Cigarette) CAL TB 117
Cleaning / Czyszczenie	    

Shades may slightly vary between production batches / Odcienie mogą nieznacznie różnić się pomiędzy partiami produkcyjnymi



REACH
COMPLIANCE

Vintage / Dolaro group A / upholstery / tapicerka



Vintage 100 Black



Vintage 505 Middle Blue



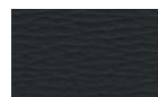
Dolaro 3



Dolaro 12



Dolaro 15



Dolaro 19



Vintage 200 Natural



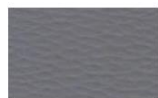
Vintage 805 Dark Brown



Dolaro 9



Dolaro 13



Dolaro 17



Vintage 215 Cognac



Vintage 812 Dark Chocolate



Dolaro 10



Dolaro 14



Dolaro 18

	VINTAGE	DOLARO
Composition / Skład	65% PU, 25% PES, 10% CO	83% PVC, 15% PES, 2% PU
Weight / Gramatura	428 g/m ²	600g/m ²
Width / Szerokość	140 cm	140 cm
Abrasion resistance / Test Martindale	50 000	120 000
Pilling	4-5	-
Colour fastness to light / Odporność kolorów na światło	4-5	7-8
Flammability / Palność	-	EN 1021 1&2
Cleaning / Czyszczenie		

Shades may slightly vary between production batches / Odcienie mogą nieznacznie różnić się pomiędzy partiami produkcyjnymi



Point group A /upholstery / tapicerka



Point 13



Point 49



Point 86



Point 38



Point 56



Point 98



Point 39








Point 74



Point 48



Point 79

Composition / Skład	97% PES, 3% NY
Weight / Gramatura	355g/m ² +/-5%
Width / Szerokość	140 cm
Abrasion resistance / Test Martindale	42000-47000
Pilling	4-5
Colour fastness to light / Odporność kolorów na światło	>5
Flammability / Palność	EN1021 -1 (Cigarette) CAL TB 117
Cleaning / Czyszczenie	    

Shades may slightly vary between production batches / Odcienie mogą nieznacznie różnić się pomiędzy partiami produkcyjnymi



REACH
COMPLIANCE



These pictures should be treated as a guide only/ Zdjęcia mają charakter poglądowy

Cura group B /upholstery / tapicerka



Cura 60111



Cura 61168



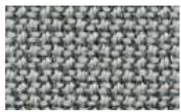
Cura 63012



Cura 66169



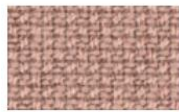
Cura 66186



Cura 60112



Cura 61233



Cura 64240



Cura 67084



Cura 68264



Cura 60327




Cura 62082



Cura 66167



Cura 68182

Composition / Skład	98% post-consumer recycled PES / 2% PES
Weight / Gramatura	420 g/lm
Width / Szerokość	140 cm
Abrasion resistance / Test Martindale	100 000
Pilling	4-5
Colour fastness to light / Odporność kolorów na światło	5-8
Flammability / Palność	BS EN 1021 1&2 Cigarette and Match CA TB 117-2013 ASTM E 84 Class I
Cleaning / Czyszczenie	 40°C shrinkage max. 1% ; 60°C shrinkage max. 2%. 40°C kurczenie maksymalnie 1% ; 60°C kurczenie maksymalnie 2%.

Shades may slightly vary between production batches / Odcienie mogą nieznacznie różnić się pomiędzy partiami produkcyjnymi



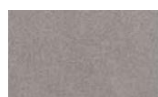
Gabriel®

These pictures should be treated as a guide only/ Zdjęcia mają charakter poglądowy

CrownVelvet group B /upholstery / tapicerka



Crown Velvet 01



Crown Velvet 10



Crown Velvet 21



Crown Velvet 46



Crown Velvet 55



Crown Velvet 120



Crown Velvet 03



Crown Velvet 12



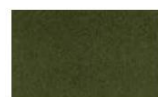
Crown Velvet 31



Crown Velvet 48



Crown Velvet 56



Crown Velvet 129



Crown Velvet 09



Crown Velvet 14



Crown Velvet 37



Crown Velvet 54



Crown Velvet 101








Crown Velvet 136



Crown Velvet 141



Crown Velvet 142

Composition / Skład	100 % PES
Weight / Gramatura	535 g/m ²
Width / Szerokość	140 cm
Abrasion resistance / Test Martindale	120 000
Colour fastness to light / Odporność kolorów na światło	5
Flammability / Palność	BS 5852 Part 1
Cleaning / Czyszczenie	    

Shades may slightly vary between production batches / Odcienie mogą nieznacznie różnić się pomiędzy partiami produkcyjnymi



These pictures should be treated as a guide only/ Zdjęcia mają charakter poglądowy

Nordic group B /upholstery / tapicerka



Nordic 104



Nordic 116



Nordic 128



Nordic 132



Nordic 111



Nordic 117



Nordic 129



Nordic 901



Nordic 113



Nordic 121



Nordic 130



Nordic 115



Nordic 125



Nordic 131

Composition / Skład	50% PES, 35% AC, 15% PA
Weight / Gramatura	410 gr/m ²
Width / Szerokość	140 cm
Abrasion resistance / Test Martindale	100 000
Pilling	5
Colour fastness to light / Odporność kolorów na światło	6
Flammability / Palność	BS 5852 0-1 UNE EN ISO 1021 1-2
Cleaning / Czyszczenie	

Shades may slightly vary between production batches / Odcienie mogą nieznacznie różnić się pomiędzy partiami produkcyjnymi



OneMoment group B/upholstery / tapicerka



One Moment 08



One Moment 37



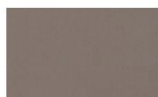
One Moment 54



One Moment 74



One Moment 85



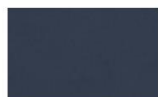
One Moment 09



One Moment 38



One Moment 59



One Moment 78



One Moment 99



One Moment 19








One Moment 48



One Moment 70



One Moment 80

Composition / Skład	100% PES
Weight / Gramatura	345g/m ² +/-10%
Width / Szerokość	140 cm
Abrasion resistance / Test Martindale	47500- 52500
Pilling	3-4
Colour fastness to light / Odporność kolorów na światło	4
Flammability / Palność	EN1021 -1 (Cigarette) CAL TB 117
Cleaning / Czyszczenie	    

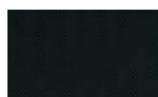
Shades may slightly vary between production batches / Odcienie mogą nieznacznie różnić się pomiędzy partiami produkcyjnymi



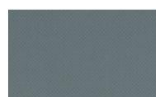
REACH
COMPLIANCE



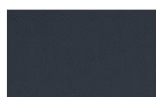
Tokyo group B / upholstery / tapicerka



Tokyo 002



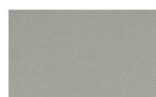
Tokyo 101



Tokyo 115



Tokyo 122



Tokyo 207



Tokyo 003



Tokyo 112



Tokyo 118



Tokyo 160



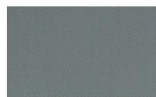
Tokyo 258



Tokyo 004






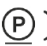

Tokyo 114



Tokyo 120



Tokyo 184

Composition / Skład	100% PES
Weight / Gramatura	480 g/m ²
Width / Szerokość	140 cm
Abrasion resistance / Test Martindale	100 000
Pilling	5
Colour fastness to light / Odporność kolorów na światło	4-5
Flammability / Palność	EN 1021-1
Cleaning / Czyszczenie	    

Shades may slightly vary between production batches / Odcienie mogą nieznacznie różnić się pomiędzy partiami produkcyjnymi



Legacy group B/upholstery / tapicerka



Legacy 02 Ocean



Legacy 06 Confetti



Legacy 03 River



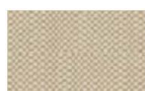
Legacy 04 Meadow

Composition / Skład	79% PES, 21% VI
Weight / Gramatura	307 g/m ²
Width / Szerokość	140 cm
Abrasion resistance / Test Martindale	100 000
Pilling	4
Colour fastness to light / Odporność kolorów na światło	5
Flammability / Palność	CAL 117 (Complies) MVSS 302 (Pass) NFPA 260/UFAC (Class 1) BS5852 Source 0 (Pass)
Cleaning / Czyszczenie	

Shades may slightly vary between production batches / Odcienie mogą nieznacznie różnić się pomiędzy partiami produkcyjnymi



Bolt group B/ upholstery / tapicerka



Sand 09



Aluminium 20



Duckegg 26



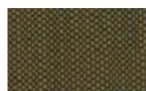
Canyon 37



Truffle 10



Jet 22



Pine 31



Poppy 39



Chestnut 11



Hydro 24



Lemongrass 34



Blossom 42

Composition / Skład	60% PES, 40% PP
Weight / Gramatura	342g/m ²
Width / Szerokość	140 cm
Abrasion resistance / Test Martindale	100 000
Pilling	4
Colour fastness to light / Odporność kolorów na światło	4
Flammability / Palność	BS5852 source 0 NFPA 260 CAL 117 Complies BS5852 source 1 - on special request with extra FR coating na specjalne zapytanie z dodatkową powłoką FR

Cleaning / Czyszczenie



Shades may slightly vary between production batches / Odcienie mogą nieznacznie różnić się pomiędzy partiami produkcyjnymi



OEKO-TEX®
CONFIDENCE IN TEXTILES
STANDARD 100
0611045 Centexbel
Tested for harmful substances.
www.oeko-tex.com/standard100

FibreGuard
Stain Free Technology

ISO
14001:2015

These pictures should be treated as a guide only/ Zdjęcia mają charakter poglądowy

Wool group C / upholstery / tapicerka



Wool 95



Wool 1037



Wool 2277



Wool 1000



Wool 1040



Wool 2279



Wool 1003



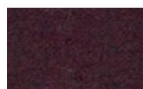
Wool 2151



Wool 91390110



Wool 1001



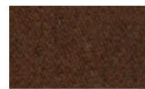
Wool 2014




Wool 2288



Wool 1026



Wool 2153

Composition / Skład	70% WO, 30% PA
Weight / Gramatura	600 g/m ²
Width / Szerokość	150 cm
Abrasion resistance / Test Martindale	40 000
Pilling	4-5
Flammability / Palność	EN 1021-1:2007, EN 1021-2:2007, BS 5852 Crib 5
Cleaning / Czyszczenie	

Shades may slightly vary between production batches / Odcienie mogą nieznacznie różnić się pomiędzy partiami produkcyjnymi



Step Melange group C/ upholstery / tapicerka



Step Melange 60004




Step Melange 67072



Step Melange 60092



Step Melange 61149

Composition / Skład	100% Trevira CS
Weight / Gramatura	470 g/lm
Width / Szerokość	140 cm
Abrasion resistance / Test Martindale	100 000
Pilling	4 - 5
Colour fastness to light / Odporność kolorów na światło	5-7
Flammability / Palność	BS EN 1021 1&2 BS 5852 Crib 5 DIN 4102 B1 FAR/JAR 25.853 (a) (i) (ii) ÖNORM B 3825-B1-3800-Q1 UK NFP 92-503/504/505 M1 CA TB 117-2013 BS 7176 Medium hazard AM 18 - NF D 60-013-(only for fabric) IMO MSC 307(88) Annex 1 part 8 MED Certificate IMO Class Uno UNI 9175 Class 1 I EMME DIN EN 13501-1 B-s1,d0
Cleaning / Czyszczenie	 60°C shrinkage max. 3%. 60°C kurczenie maksymalnie 3%.

Shades may slightly vary between production batches / Odcienie mogą nieznacznie różnić się pomiędzy partiami produkcyjnymi



Gabriel®

These pictures should be treated as a guide only/ Zdjęcia mają charakter poglądowy

Focus group D/ upholstery / tapicerka



Focus 60008



Focus 61037



Focus 64043



Focus 68049



Focus 60200



Focus 61040



Focus 66022



Focus 61036



Focus 61244



Focus 68047

Composition / Skład	100% New Zealand wool
Weight / Gramatura	660 g/m
Width / Szerokość	140 cm
Abrasion resistance / Test Martindale	100 000
Pilling	4
Colour fastness to light / Odporność kolorów na światło	5-7
Flammability / Palność	BS EN 1021 1&2 Cigarette and Match BS 5852 Part 1 0,1 Cigarette & match CA TB 117-2013 Class Uno UNI 9175 Class 1 EMME AM 18 - NF D 60-013-(only for fabric) ÖNORM A3800-B1-B3825-Q1 UK

Cleaning / Czyszczenie



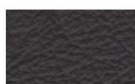
Shades may slightly vary between production batches / Odcienie mogą nieznacznie różnić się pomiędzy partiami produkcyjnymi



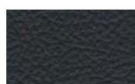
Gabriel

These pictures should be treated as a guide only/ Zdjęcia mają charakter poglądowy

Madras / Tornado group L1, L2 / upholstery / tapicerka



Madras B29



Madras K70



Tornado 1000



Tornado 1017



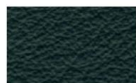
Tornado 1040



Madras K21



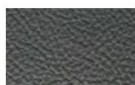
Madras K99



Tornado 1013



Tornado 1020



Madras K23





Madras G22



Tornado 1014



Tornado 1022

	MADRAS	TORNADO
Composition / Skład	Cattle leather / Skóra bydlęca	Cattle leather / Skóra bydlęca
Origin/ Pochodzenie	European / Europejskie	European / Europejskie
Leather kind / Rodzaj skóry	Skin side corrected / Lico korygowane	Skin side corrected / Lico korygowane
Average size / Średni rozmiar	4 m ²	4,5 m ²
Thickness / Grubość	0,9-1,1 mm	0,9-1,0 mm
Tanning / Garbowanie	Chromium / Chromowe	Chromium / Chromowe
Skin side / Lico	Embossed / Wytłoczone	Embossed / Wytłoczone
Flammability / Palność	BS 5852:1979	-
Cleaning / Czyszczenie		

Natural leather is a special product due to its unique nature. Therefore purchasing it you accept its unique, natural character and resulting properties, such as: differences in texture and shades, marks of veins, scar tissue, scratches and stings, as well as characteristics smell. These features are not defects, they indicate that the leather is authentic and natural, and as such they constitute no basis for complaints.

Skóra naturalna jest produktem wyjątkowym ze względu na swoją niepowtarzalność. Dlatego decydując się na jej zakup akceptujecie Państwo jej unikalny, naturalny charakter oraz związane z tym cechy, takie jak: różnice w fakturze i odcieniach oraz ślady po żyłkach, bliznach, zadrapaniach i ukłuciu, jak również charakterystyczny zapach. Wymienione cechy nie są wadą, a jedynie gwarancją autentyczności naturalnej skóry i nie mogą być podstawą ewentualnych roszczeń reklamacyjnych.



These pictures should be treated as a guide only/ Zdjęcia mają charakter poglądowy